

SLANGGETROMLER



Slangetromler med fjærinttrekk



v
 Robust pulverlakkert trommel i stål. Automatisk opprulling av slangen samt at slangen kan låses ved ønsket lengde. Justerbar styrearm. Vegg-, tak- eller gulvmontering. Ved ønske kan svingbart veggfeste leveres som ekstrautstyr. Leveres uten svivel.
 Tilkobling inntak: 3/8"
 Tilkobling uttak: 3/8"
 Maks slangelengde: 3/8"=15 m.
 Kan leveres i EX-versjon på forespørsel.

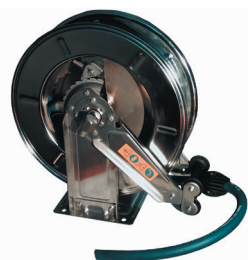


II 2G/D
 optional

5400
Trommel
 Stål
 PRODUKTGRUPPE 900

Lengde: 460 mm
 Bredde: 180 mm
 Høyde: 447 mm
 Vekt: 15 kg

Artikkel nr	Type	Forp/kv.
5400-00-00	Slangetrommel 5400 for 3/8" slange	1
5414-00-01	Svingbart v/feste for 5400	Tilleggsutstyr 1
5410-00-04	Slangestopp 1/4"	Tilleggsutstyr 1
5410-00-06	Slangestopp 3/8"	Tilleggsutstyr 1
5410-00-08	Slangestopp 1/2"	Tilleggsutstyr 1
5411-40-04	Svivel 400B 1/4" IF fett	Tilleggsutstyr 1
5411-40-06	Svivel 400B 3/8" IF	Tilleggsutstyr 1
5411-40-06F	Svivel 400B 3/8" IF vann rustfri	Tilleggsutstyr 1
5411-60-06	Svivel 60B 3/8" IF	Tilleggsutstyr 1
5411-60-08	Svivel 60B 1/2" UF	Tilleggsutstyr 1
5411-60-08F	Svivel 60B 1/2" UF vann rustfri	Tilleggsutstyr 1
5413-00-01	Fjærpakke	Tilleggsutstyr 1



VX
 Konstruert framfor alt for hetvann for både høye-og lave trykk. Perfekt i korrosive miljøer, i næringsmiddelindustrien, kjøkken, slakteri samt kjemisk og farmasøytisk industri. Automatisk opprulling av slangen samt at slangen kan låses ved ønsket lengde. Justerbar styrearm. Vegg-, tak- eller gulvmontering. Ved ønske kan svingbart veggfeste leveres som ekstrautstyr. Leveres uten svivel.
 Tilkobling inntak: 3/8"
 Tilkobling uttak: 3/8"
 Maks slangelengde: 3/8"=15 m.
 Kan leveres i EX-versjon på forespørsel.



II 2G/D
 optional

5401
Trommel
 AISI 304
 PRODUKTGRUPPE 900

Lengde: 460 mm
 Bredde: 180 mm
 Høyde: 447 mm
 Vekt: 15 kg

Artikkel nr	Type	Forp/kv.
5401-00-00	Slangetrommel VX for 15m 3/8" slange	1
5414-00-01	Svingbart v/feste for 5401	Tilleggsutstyr 1
5414-00-01F	Svingbart v/feste for 5401 RF	Tilleggsutstyr 1
5410-00-04	Slangestopp 1/4"	Tilleggsutstyr 1
5410-00-06	Slangestopp 3/8"	Tilleggsutstyr 1
5410-00-08	Slangestopp 1/2"	Tilleggsutstyr 1
5411-40-04	Svivel 400B 1/4" IF fett	Tilleggsutstyr 1
5411-40-06	Svivel 400B 3/8" IF	Tilleggsutstyr 1
5411-40-06F	Svivel 400B 3/8" IF vann rustfri	Tilleggsutstyr 1
5411-60-06	Svivel 60B 3/8" IF	Tilleggsutstyr 1
5411-60-08	Svivel 60B 1/2" UF	Tilleggsutstyr 1
5411-60-08F	Svivel 60B 1/2" UF vann rustfri	Tilleggsutstyr 1
5413-00-01F	Fjærpakke	Tilleggsutstyr 1



Slangetromler med fjærinttrekk



VL

Robust pulverlakkert trommel i stål. Automatisk opprulling av slangen samt at slangen kan låses ved ønsket lengde. Justerbar styrearm. Vegg-, tak- eller gulvmontering. Ved ønske kan svingbart veggfeste leveres som ekstrautstyr.

Leveres uten svivel.

Tilkobling inntak: 3/8"

Tilkobling uttak: 3/8"

Maks slangelengde: 3/8"=20 m.

Kan leveres i EX-versjon på forespørsel.



II 2G/D
optional

Lengde: 460 mm
Bredde: 230 mm
Høyde: 447 mm
Vekt: 20 kg

5402

Trommel

Stål

PRODUKTGRUPPE 900

Artikkel nr	Type	Forp/kv.
5402-00-00	Slangetrommel VL for 20m 3/8" slange uten svivel"	1
5414-00-02	Svingbart v/feste for 5402	Tilleggsutstyr 1
5410-00-04	Slangestopp 1/4"	Tilleggsutstyr 1
5410-00-06	Slangestopp 3/8"	Tilleggsutstyr 1
5410-00-08	Slangestopp 1/2"	Tilleggsutstyr 1
5411-40-04	Svivel 400B 1/4" IF fett	Tilleggsutstyr 1
5411-40-06	Svivel 400B 3/8" IF fett	Tilleggsutstyr 1
5411-40-06F	Svivel 400B 3/8" IF vann rustfri	Tilleggsutstyr 1
5411-60-06	Svivel 60B 3/8" IF	Tilleggsutstyr 1
5411-60-08	Svivel 60B 1/2" UF	Tilleggsutstyr 1
5411-60-08F	Svivel 60B 1/2" UF vann rustfri	Tilleggsutstyr 1
5413-00-02	Fjærpakke	Tilleggsutstyr 1



VLX

Konstruert fremfor alt for hetvann og for høye og lave trykk. Perfekt i korrosive miljøer, i næringsmiddelindustrien, kjøkken, slakterier samt kjemisk og farmasøytisk industri. Automatisk opprulling av slangen samt at slangen kan låses ved ønsket lengde.

Justerbar styrearm. Vegg-, tak- eller gulvmontering. Ved ønske kan svingbart veggfeste leveres som ekstrautstyr.

Leveres uten svivel.

Tilkobling inntak: 3/8"

Tilkobling uttak: 3/8"

Maks slangelengde: 3/8"=20 m.

Kan leveres i EX-versjon på forespørsel.



II 2G/D
optional

Lengde: 460 mm
Bredde: 230 mm
Høyde: 447 mm
Vekt: 20 kg

5403

Trommel

AISI 304

PRODUKTGRUPPE 900

Artikkel nr	Type	Forp/kv.
5403-00-00	Slangetrommel VLX for opptil 20m 3/8" slange aisi 304 uten svivel	1
5414-00-01	Svingbart v/feste for 5403	Tilleggsutstyr 1
5414-00-02F	Svingbart v/feste 5402/03/07/RF	Tilleggsutstyr 1
5410-00-04	Slangestopp 1/4"	Tilleggsutstyr 1
5410-00-06	Slangestopp 3/8"	Tilleggsutstyr 1
5410-00-08	Slangestopp 1/2"	Tilleggsutstyr 1
5411-40-04	Svivel 400B 1/4" IF fett	Tilleggsutstyr 1
5411-40-06	Svivel 400B 3/8" IF fett	Tilleggsutstyr 1
5411-40-06F	Svivel 400B 3/8" IF vann rustfri	Tilleggsutstyr 1
5411-60-06	Svivel 60B 3/8" IF	Tilleggsutstyr 1
5411-60-08	Svivel 60B 1/2" UF	Tilleggsutstyr 1
5411-60-08F	Svivel 60B 1/2" UF vann rustfri	Tilleggsutstyr 1
5413-00-03	Fjærpakke	Tilleggsutstyr 1

Slangetromler med færinntrekk



BG

Med vår 5405-trommel er det mulig å montere 1" slange anpasset høye og lave trykk. Robust pulverlakkert trommel i stål. Automatisk opprulling av slangen samt at slangen kan låses ved ønsket lengde. Trommelen roterer på kulelager og dermed reduseres friksjonen når slange rulles opp eller dras ut. For gulv-, vegg- eller takmontering. Leveres med fast veggfeste og svivel.

Kan leveres i EX-versjon på forespørsel.



II 2G/D
optional

5405

Trommel

Stål

PRODUKTGRUPPE 900

Lengde: 615 mm
Bredde: 300 mm
Høyde: 607 mm
Vekt: 34 kg

Artikkel nr	Type	Tilkobling inntak	Tilkobling uttak	Trykk	Forp/kv.
5405-00-00	Slangetrommel for slange inntil 30m 1/2"	1/2" M	1/2" M	400 bar	1
5405-12-00	Slangetrommel for slange inntil 20m 3/4"	1" M	3/4" F	60 bar	1



BGX

Med vår 5406-trommel er det mulig å montere 1" slange anpasset høye og lave trykk. Robust trommel i rustfritt stål. Automatisk opprulling av slangen samt at slangen kan låses ved ønsket lengde. Trommelen roterer på kulelager og dermed reduseres friksjonen når slange rulles opp eller dras ut. For gulv-, vegg- eller takmontering. Leveres med fast veggfeste og svivel.

Kan leveres i EX-versjon på forespørsel.



II 2G/D
optional

5406

Trommel

Rustfritt stål

PRODUKTGRUPPE 900


Lengde: 615 mm
Bredde: 300 mm
Høyde: 607 mm
Vekt: 34 kg

Artikkel nr	Type	Tilkobling inntak	Tilkobling uttak	Trykk	Forp/kv.
5406-00-00	Slangetrommel for slange inntil 30m 1/2"	1/2" M	1/2" M	400 bar	1
5406-10-00	Slangetrommel for slange inntil 20m 3/4"	1" M	3/4" F	60 bar	1






Slangetromler med fjærinntrekk




VGM
Slangetrommel med fjærinntrekk. Kan monteres på gulv, tak eller vegg.
Medie: Diesel, olje, AD Blue, frostvæske, vindusspylervæske og vannbaserte væsker. Leveres med svivel.
Kan leveres i EX-versjon på forespørsel.

5405
Trommel
Stål
PRODUKTGRUPPE 900


II 2G/D
optional


Lengde: 512 mm
Bredde: 305 mm
Høyde: 470 mm
Vekt: 22 kg

Artikkel nr	Type	Tilkobling inntak	Tilkobling uttak	Trykk	Forp/kv.
5405-11-00	Slangetrommel for slange inntil 15m 1"	1"F	Ø25	20 bar	1
5405-11-02	Slangetrommel for slange inntil 20m 3/4"	Ø19	Ø19	20 bar	1
5405-11-03	Slangetrommel for slange inntil 20m 3/4"	Ø19	Ø19	20 bar	1




BGL
Slangetrommel med fjærinntrekk for veggmontering der føringsarmen kan stilles i 3 posisjoner.
Medie: Diesel, olje og vann.
Leveres med svivel.
Kan leveres i EX-versjon på forespørsel.

5405
Trommel
Stål
PRODUKTGRUPPE 900


II 2G/D
optional


Lengde: 633 mm
Bredde: 338 mm
Høyde: 580 mm
Vekt: 39 kg

Artikkel nr	Type	Tilkobling inntak	Tilkobling uttak	Trykk	Forp/kv.
5405-10-00	Slangetrommel for slange inntil 25m 1"	1"F	Ø25	20 bar	1
5406-20-00	Slangetrommel for slange inntil 30m 3/4"	1"F	Ø19	20 bar	1



BGLX
Slangetrommel med fjærinntrekk
Medie: Diesel, olje og vann
Temperatur maks C: +100
Leveres med svivel.
Kan leveres i EX-versjon på forespørsel.

5405
Trommel
AISI 304
PRODUKTGRUPPE 900


II 2G/D
optional

Lengde: 633 mm
Bredde: 550 mm
Høyde: 430 mm
Vekt: 39 kg

Artikkel nr	Type	Tilkobling inntak	Tilkobling uttak	Trykk	Forp/kv.
5406-20-00F	Slangetrommel for slange inntil 30m 1"	1"F	Ø19	20 bar	1
5406-30-00F	Slangetrommel for slange inntil 25m 1"	1"F	Ø25	20 bar	1

Slangetromler med fjærinntrekk



BGLD

Slangetroffel med fjærinntrekk
Medie: Luft, vann, olje og diesel
Leveres med svivel.
Kan leveres i EX-versjon på forespørsel.

5406

Trommel

Puleverlakkert stål
PRODUKTGRUPPE 900



II 2G/D
optional

Lengde: 633 mm
Bredde: 430 mm
Høyde: 580 mm
Vekt: 46 kg

Artikkel nr	Type	Tilkobling inntak	Tilkobling utttak	Trykk	Forp/kv.
5406-40-00	Slangetroffel for slange inntil 30m 1"	1"F	Ø25	20 bar	1
5406-41-00	Slangetroffel for slange inntil 40m 3/4"	1"F	Ø19	20 bar	1



BGLDX

Slangetroffel med fjærinntrekk
Gulv eller veggmontering
Medie: Luft, vann, olje og diesel
Temperatur maks °C: +150
Leveres med svivel.
Kan leveres i EX-versjon på forespørsel.

5406

Trommel

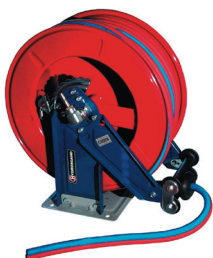
AISI 304
PRODUKTGRUPPE 900



II 2G/D
optional

Lengde: 515 mm
Bredde: 480 mm
Høyde: 600 mm
Vekt: 34 kg

Artikkel nr	Type	Tilkobling inntak	Tilkobling utttak	Trykk	Forp/kv.
5406-40-00F	Slangetroffel for slange inntil 30m 1"	1"F	Ø25	20 bar	1
5406-40-06F	Slangetroffel for slange inntil 50m 1/2"	1/2"M	1/2"M	400 bar	1
5406-41-00F	Slangetroffel for slange inntil 40m 3/4"	1"F	Ø19	20 bar	1



OSV-OSVM

Trommel for tvilling sveiseslange

Tatt fram for spesielt å håndtere tvillingslanger for oksygen/ acetylene og oksygen/propan. Robust pulverlakkert trommel i stål. Automatisk opprulling av slangen samt at slangen kan låses ved ønsket lengde. Svingbart veggfeste kan leveres som ekstrautstyr. For 5/16" og 3/8".

5407

Trommel

For tvilling sveiseslange
Stål
PRODUKTGRUPPE 900

Lengde: 460 mm
Bredde: 280 mm
Høyde: 447 mm

Artikkel nr	Type	Vekt	Trykk	Forp/kv.
5407-00-00	Slangetroffel OSV for inntil 15m 3/8" Ox/Ac tvillingslange	20 kg	20 bar	1
5407-00-10	Slangetroffel OSVM for inntil 28m 3/8" Ox/Ac tvillingslange	25 kg	20 bar	1



Slangetromler med færinntrekk



OVP

Automatisk slangetrommel for inntil 20M 3/8" propanslange.
Leveres med svivel.

5407

Trommel

Stål

PRODUKTGRUPPE 900

Lengde: 495 mm

Bredde: 210 mm

Høyde: 475 mm

Vekt: 16 kg

Artikkel nr	Type	Forp/kv.
5407-00-20	Slangetrommel OVP for inntil 20M 3/8" propanslange	1



V

Robust trommel for luft
Robust åpen trommel i stål. Automatisk opprulling av slange, som kan låses på ønsket lengde. Justerbar styrearm for vegg-, tak- eller gulvmontering. Trommel leveres med 15 m 1/2" luft og vannslange. Leveres med svivel.

5409

Trommel med slange

Stål

PRODUKTGRUPPE 900

WP: 2,0 MPa
Flow: 950 l/min

Lengde: 500 mm

Bredde: 165 mm

Høyde: 460 mm

Vekt: 14 kg

Artikkel nr	Type	Forp/kv.
5409-00-02	Slangetrommel 5409 for luft	1



V

Robust trommel for luft
Robust åpen trommel i stål. Automatisk opprulling av slange, som kan låses på ønsket lengde. Justerbar styrearm for vegg-, tak- eller gulvmontering. Trommel leveres med 15 m 3/8" luft og vannslange.

5409

Trommel med slange

Stål

PRODUKTGRUPPE 900

WP: 2,0 MPa
Flow: 600 l/min

Lengde: 450 mm

Bredde: 165 mm

Høyde: 420 mm

Vekt: 12 kg

Artikkel nr	Type	Forp/kv.
5409-00-03	Slangetrommel 5409 for luft	1

Slangetromler med fjærinntrekk



MNP

Slangetrommel lukket med fjærinntrekk. Slipper igjennom hele 800 l/min luft. Leveres med svingbart veggfeste.

Slangen; 8x12mm , 12 meter med ¼" utv.tilslutning. Leveres med 1 meter tilkoblingslange.

5409

Trommel med slange

Galvanisert stål
PRODUKTGRUPPE 900

Lengde: 345 mm
Bredde: 160 mm
Høyde: 344 mm
Vekt: 5 kg

Artikkel nr	Type	Tilkobling inntak	Tilkobling utttak	Trykk	Forp/kv.
5409-00-05	Slangetrommel MNP	Ø 8	1/4" M	20 bar	1



MGPS

Automatisk slangetrommel MGPS med fjærinntrekk, soft retur, svingbart veggfeste.

Leveres med 1 meter tilkoblingslange.

5409

Trommel med slange

stål
PRODUKTGRUPPE 900

Lengde: 392 mm
Bredde: 165 mm
Høyde: 324 mm
Vekt: 7,5 kg

Artikkel nr	Type	Tilkobling inntak	Tilkobling utttak	Trykk	Forp/kv.
5409-00-14	Slangetrommel med 15m 8x12 mm PU slange	Ø 8	1/4" M	20 bar	1



MGPS

Automatisk slangetrommel MGPS med fjærinntrekk, soft retur, svingbart veggfeste.

Leveres med 1 meter tilkoblingslange.

5409

Trommel med slange


stål
PRODUKTGRUPPE 900

Lengde: 392 mm
Bredde: 165 mm
Høyde: 324 mm
Vekt: 7,5 kg

Artikkel nr	Type	Tilkobling inntak	Tilkobling utttak	Trykk	Forp/kv.
5409-00-15	Slangetrommel med 12m 10x14 mm PU slange	Ø 10	3/8" M	20 bar	1




Slangetromler med fjærinntrekk



MC
 Slangetrommel MC for luft-, vann- og oljeslange
 For slange inntil 10m 1/2" / 15m 3/8"
 Kan leveres i AISI 304.
 Kan leveres i EX-versjon på forespørsel.

5409
 Trommel
 Stål
 PRODUKTGRUPPE 900



Lengde: 520 mm
 Bredde: 175 mm
 Høyde: 427 mm
 Vekt: 15 kg

Artikkel nr	Type	Tilkobling inntak	Tilkobling utttak	Trykk	Forp/kv.
5409-00-10	Slangetrommel MC	1/2" M	1/2" M	60 bar	1




Robust trommel for vann
 Robust lukket trommel i plast. Automatisk opprulling av slange, som kan låses på ønsket lengde. Leveres med svingbart veggfeste og 1 m tilkoblingslange. Trommel leveres med 20 m 1/2" PVC vannslange og pistol.

WP: 2,0 MPa

5409
 Trommel med slange
 Plast
 PRODUKTGRUPPE 900

Lengde: 470 mm
 Bredde: 190 mm
 Høyde: 440 mm
 Vekt: 10 kg

Artikkel nr	Type	Forp/kv.
5409-00-07	Slangetrommel med 20m. 1/2" vannslange	1
5409-00-11	Slangetrommel med 25m 11 mm vannslange	1
5409-00-12	Slangetrommel med 30m 11 mm vannslange	1
5409-00-13	Slangetrommel med 40m 11 mm vannslange	1



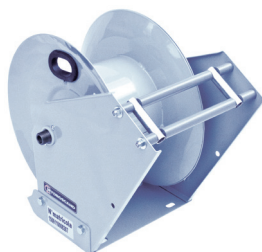
AM slangetrommel
 Slangetrommel bærbar med manuell sveiv, beregnet for håndverkere som trenger luft til verktøy.
 Maks arb.trykk 20 bar.
 Tilkobling inntak: 3/8" M
 Tilkobling utttak: 3/8" M

5409
 Trommel
 Stål
 PRODUKTGRUPPE 900

Lengde: 310 mm
 Bredde: 375 mm
 Høyde: 385 mm
 Vekt: 8,4 kg

Artikkel nr	Type	Forp/kv.
5409-00-08	Slangetrommel AM bærbar med 25m Ø 3/8" TPU luftslange	1

Slangetromler med fjærinntrekk



Auto A1

Slangetroffel i stål egnet for transport av luft, vann, olje og fett for bruk i verksteder, industri, vanningsanlegg og brannslukking.

Kan også leveres i rustfri utførelse (AISI 304), for bruk i næringsmiddel- eller kjemisk industri. Denne vil tåle maks arb. trykk på 350 bar. Leveres med svivel.

5401-10

Trommel

Stål

PRODUKTGRUPPE 900

Lengde: 342 mm
Bredde: 410 mm
Høyde: 304 mm
Vekt: 13,5 kg

Artikkel nr	Type	Tilkobling inntak	Tilkobling uttak	Trykk	Forp/kv.
5401-10-00	Slangetroffel 15m Ø 1/2"-3/8"-5/16"	1/2"	3/8"	250 bar	1



Auto A2/X2

Slangetroffel med fjærinntrekk for gulv eller veggmontering. Medie: Vann, luft, diesel, og olje. Leveres med svivel.

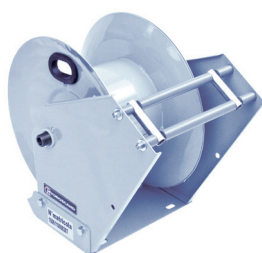
5401-50

Trommel

PRODUKTGRUPPE 900

Lengde: 515 mm
Bredde: 283 mm
Høyde: 600 mm
Vekt: 28 kg

Artikkel nr	Type	Materiale	Tilkobl. inntak	Tilkobl. uttak	Trykk	Forp/kv.
5401-50-00	Slangetroffel Auto A2 for 40m 3/8" slange	Stål	1/2" M	1/2" F	250 bar	1
5401-50-02	Slangetroffel Auto A2 for 25m 5/16", 3/8" og 1/2" slange	Stål	1/2" M	1/2" F	250 bar	1
5401-50-00F	Slangetroffel Auto X2 for 40m 3/8" slange	AISI 304	1/2" M	1/2" F	350 bar	1



Auto A3

Slangetroffel med fjærinntrekk. Kan monteres på gulv eller vegg. Egnet for luft, vann, olje, fett og gass.

Kan også leveres i rustfri utførelse (AISI 304), for bruk i næringsmiddel- eller kjemisk industri. Leveres med svivel.

5402-10

Trommel

Stål

PRODUKTGRUPPE 900

Lengde: 515 mm
Bredde: 320 mm
Høyde: 600 mm
Vekt: 18,5 kg

Artikkel nr	Type	Tilkobling inntak	Tilkobling uttak	Trykk	Forp/kv.
5402-10-00	Slangetroffel 10m Ø 1", 15m Ø 3/4"	1" M	1" F	200 bar	1



Slangetromler med fjærinntrekk



Auto A4/X4

Slangetrommel i stål egnet for transport av luft, vann, olje og fett for bruk i verksteder, industri.

Kan også leveres i rustfri utførelse (AISI 304), for bruk i næringsmiddel- eller kjemisk industri. Denne vil tåle maks arb. trykk på 350 bar.
Leveres med svivel.

5401-18

Trommel

Stål

PRODUKTGRUPPE 900

Lengde: 515 mm
Bredde: 480 mm
Høyde: 600 mm
Vekt: 34,0 kg

Artikkel nr	Type	Materiale	Tilkobl inntak	Tilkobl uttak	Trykk	Forp/kv.
5401-18-00	Slangetrommel Auto A4 for 50m 1/2" slange	Stål	1/2"M	1/2"F	250 bar	1
5401-18-03	Slangetrommel Auto A4 for 20m 1" slange	Stål	1"F	1"F	200 bar	1
5401-18-04	Slangetrommel Auto A4 for 30m 3/4" slange	Stål	1"F	1"F	200 bar	1
5401-18-00F	Slangetrommel Auto X4 for 50m 1/2" slange	AISI 304	1/2"M	1/2"F	350 bar	1
5401-18-02F	Slangetrommel Auto X4 for 25m 3/4" slange	AISI 304	1"M	1"F	200 bar	1
5401-18-04F	Slangetrommel Auto X4 for 35m 3/4" slange	AISI 304	1"M	1"F	200 bar	1



Automat 7

Slangetrommel i stål for veggmontering med automatisk inntrekk egnet for transport av luft, vann, olje og fett for bruk i verksteder, industri.
Leveres med svivel.

5401-80

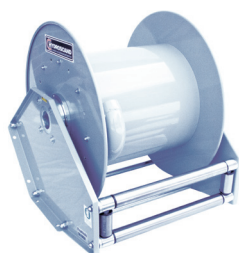
Trommel

Stål

PRODUKTGRUPPE 900

Lengde: 650 mm
Bredde: 286 mm
Høyde: 522 mm
Vekt: 13,5 kg

Artikkel nr	Type	Tilkobling inntak	Tilkobling uttak	Trykk	Forp/kv.
5401-80-00	Slangetrommel AUTOMAT 7 for slanger inntil 10m 1"	1"M	1"F	30 bar	1



AUTO A/X 10 | 11 | 12 | 13

Slangetrommel i stål med automatisk inntrekk egnet for transport av luft, vann, olje og fett for bruk i verksteder, industri, vanningsanlegg og brannslukking.
Leveres med svivel.

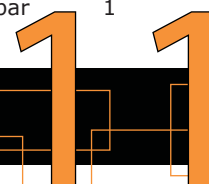
5401

Trommel

PRODUKTGRUPPE 900

Lengde: 682 mm
Bredde: 592 mm
Høyde: 645 mm
Vekt: 64 kg

Artikkel nr	Type	Materiale	Tilkobl inntak	Tilkobl uttak	Trykk	Forp/kv.
5401-81-00	Slangetrommel Auto A10 for 10m 2" slange	Stål	2"	2"	20 bar	1
5401-81-00F	Slangetrommel Auto X10 for 10m 2" slange	AISI 304	2"	2"	20 bar	1
5401-11-00	Slangetrommel Auto A11 for 15m 2" slange	Stål	2"	2"	20 bar	1
5401-11-00F	Slangetrommel Auto X11 for 15m 2" slange	AISI 304	2"	2"	20 bar	1
5401-11-00S	Slangetrommel Auto XX11 for 15m 2" slange	AISI 316	2"	2"	20 bar	1
5401-82-00	Slangetrommel Auto A12 for 20m 2" slange	Stål	2"	2"	20 bar	1
5401-82-00F	Slangetrommel Auto X12 for 20m 2" slange	AISI 304	2"	2"	20 bar	1
5401-83-00	Slangetrommel Auto A13 for 25m 2" slange	Stål	2"	2"	20 bar	1
5401-83-00F	Slangetrommel Auto X13 for 25m 2" slange	AISI 304	2"	2"	20 bar	1



Slangetromler elektrisk motor



Slangetrommel elektrisk 230/400 V

Slangetrommel 230/400V elektrisk drift for inntil 30m Ø2" slange.
 Materiale: Pulverlakkert stål
 Kan også leveres i 12V/24V
 Leveres med svivel.

5400
 Trommel
 stål

PRODUKTGRUPPE 500

Lengde: 770 mm
 Bredde: 700 mm
 Høyde: 770 mm
 Vekt: 53 kg

Artikkel nr	Annen info	Vekt	Tilkobling inntak	Tilkobling uttak	Makstrykk
5401-31-00	30 m for slange inntil 2"	53 kg	2"F	2"F	20 Bar

Slangetromler hydraulisk motor



Slangetrommel hydraulisk for inntil 160M 3/8"

Slangetrommel med hydraulisk drift.
 Leveres med svivel.

5401
 Trommel
 stål
 PRODUKTGRUPPE 900

Artikkel nr	Annen info	Dimensjon	Vekt	Tilkobling inntak	Tilkobling uttak	Makstrykk
5401-30-00	70 m Ø 3/8"	L 540mm B 510mm H 510mm	29,0 kg	1/2"M	3/8"F	250 Bar
5401-30-02	160 m Ø 3/8"	L 490mm B 560mm H 540mm	32,5 kg	1/2"M	3/8"F	250 Bar
5401-30-03	100 m Ø 1"	L 770mm B 700mm H 770mm	50,0kg	1"F	1"F	250 Bar



Slangetromler manuell



EURO

Slangetrommel i stål for veggmontering med sveiv egnet for transport av store mengder vann. Godt egnet i landbruket for fylling av tanker. Leveres med svivel.

5401-15
Trommel
Stål
PRODUKTGRUPPE 900

Lengde: 500 mm
Bredde: 290 mm
Høyde: 520 mm
Vekt: 10 kg

Artikkel nr	Type	Tilkobling inntak	Tilkobling uttak	Trykk	Forp/kv.
5401-15-00	Slangetrommel EURO for inntil 30m 1" slange	1"	1"	50 bar	1



GPF

Slangetrommel i stål med sveiv egnet for vanning i park og anlegg, i industri etc. Leveres med svivel.

5401-16
Trommel
Stål
PRODUKTGRUPPE 900

Lengde: 470 mm
Bredde: 800 mm
Høyde: 470 mm
Vekt: 6 kg

Artikkel nr	Type	Tilkobling inntak	Tilkobling uttak	Trykk	Forp/kv.
5401-16-00	Slangetrommel GPF for inntil 50m 3/4" slange	1/2"	Ø19	20 bar	1



Senior 1

Slangetrommel i stål med sveiv egnet for transport av luft og vann for bruk i verksteder, industri og brannslukking. Leveres med svivel.

5401-13
Trommel
Stål
PRODUKTGRUPPE 900

Lengde: 610 mm
Bredde: 640 mm
Høyde: 510 mm
Vekt: 29 kg

Artikkel nr	Type	Tilkobling inntak	Tilkobling uttak	Trykk	Forp/kv.
5401-13-00	Slangetrommel Senior 1 for inntil 50m 1" slange	1"	1"	250 bar	1
5401-13-10	Slangetrommel Magnum Golia Baby for inntil 20m 1 1/2" slange	1 1/2"	1 1/2"	200 bar	1

Slangetromler manuell



Senior 2

Slangetrommel i stål med sveiv egnet for transport av luft og væsker for bruk i verksteder, industri og brannslukking. Leveres med svivel.

5401-12

Trommel

Stål

PRODUKTGRUPPE 900

Lengde: 490 mm
Bredde: 520 mm
Høyde: 540 mm
Vekt: 17 kg

Artikkel nr	Type	Tilkobling inntak	Tilkobling uttak	Trykk	Forp/kv.
5401-12-00	Slangetrommel Senior 2 for 70m 3/8" slange	1/2" M	3/8" F	250 bar	1
5401-12-01	Slangetrommel Magnum 2 for 110m 3/8" slange	1/2" M	3/8" F	250 bar	1



Senior 3

Slange i stål med sveiv egnet for transport av luft og vann for bruk i verksteder, industri og brannslukking. Leveres med svivel.

5401-14

Trommel

Stål

PRODUKTGRUPPE 900

Lengde: 750 mm
Bredde: 730 mm
Høyde: 810 mm
Vekt: 38,8 kg

Artikkel nr	Type	Tilkobling inntak	Tilkobling uttak	Trykk	Forp/kv.
5401-14-00	Slangetrommel for 80m Ø 1" slange	1" F	1" F	250 bar	1



Senior 4

Slangetrommel i stål med sveiv egnet for transport av luft, vann, olje og fett for bruk i verksteder, industri. Leveres med svivel.

5401-40

Trommel

Stål

PRODUKTGRUPPE 900

Lengde: 750 mm
Bredde: 750 mm
Høyde: 820 mm
Vekt: 40 kg

Artikkel nr	Type	Tilkobling inntak	Tilkobling uttak	Trykk	Forp/kv.
5401-40-00	Slangetrommel for inntil 35m 1 1/2" slange	1 1/2" F	1 1/2" F	200 bar	1



Slangetromler manuell



Magnum Mini 2000

Slangetrommel i stål for veggmontering med sveiv egnet for høytrykk vannspyling. Leveres med svivel.

5401-22

Trommel
Stål

PRODUKTGRUPPE 900

Lengde: 320 mm
Bredde: 200 mm
Høyde: 348 mm
Vekt: 6,0 kg

Artikkel nr	Type	Materiale	Tilkobl. inntak	Tilkobl. uttak	Trykk	Forp/kv.
5401-22-00	Slangetrommel Magnum for 20m 3/8" slange	Stål	1/2" M	3/8" F	250 bar	1
5401-22-00F	Slangetrommel Magnum for 20m 3/8" slange	AISI 304	1/2" M	3/8" F	350 bar	1



Magnum Baby 2000

Slangetrommel i stål for veggmontering med sveiv egnet for transport av vann. Leveres med svivel.

5401-20

Trommel
Stål

PRODUKTGRUPPE 900

Lengde: 320 mm
Bredde: 427 mm
Høyde: 264 mm
Vekt: 9,5 kg

Artikkel nr	Type	Materiale	Tilkobl. inntak	Tilkobl. uttak	Trykk	Forp/kv.
5401-20-00	Slangetrommel for 40m 3/8" slange	Stål	1/2" M	3/8" M	250 bar	1
5401-20-00F	Slangetrommel for 40m 3/8" slange	aisi 304	1/2" M	3/8" M	350 bar	1



Magnum 2000

Slangetrommel i stål for veggmontering med sveiv egnet for høytrykk vannspyling. Leveres med svivel.

5401-23

Trommel
Stål

PRODUKTGRUPPE 900

Lengde: 530 mm
Bredde: 430 mm
Høyde: 530 mm
Vekt: 14,0 kg

Artikkel nr	Type	Materiale	Tilkobl. inntak	Tilkobl. uttak	Trykk	Forp/kv.
5401-23-00	Slangetrommel for 70m 3/8" slange	stål	1/2" M	3/8" M	250 bar	1
5401-23-00F	Slangetrommel for 70m 3/8" slange	Aisi 304	1/2" M	3/8" M	350 bar	1
5401-24-00F	Slangetrommel for 30m 1" slange	Aisi 304	1/2" M	3/8" M	200 bar	1

Slangevogner høytrykk



Slangevogner høytrykk

Slangevogn med manuell sveiv for høytrykkspyling der man ønsker å transportere med seg lange slanger. Typisk brukere er de som fjerner tagging og fasadevask. Medie: Vann
Leveres med svivel.

5401-17

Slangevogn

PRODUKTGRUPPE 900w

Artikkel nr	Type	Materiale	Tilkobling inntak	Tilkobling uttak	Trykk	Forp/kv.
5401-17-02	Slangevogn Magnum 2000 for 70m 3/8"	Stål	1/2" M	3/8" F	250 bar	1
5401-17-02F	Slangevogn Magnum 2000 for 70m 3/8"	AISI 304	1/2" M	3/8" F	250 bar	1
5401-17-03	Slangevogn Magnum 2000 for 110m 3/8"	Stål	1/2" M	3/8" F	250 bar	1
5401-17-03F	Slangevogn Magnum 2000 for 100m 1/2"	AISI 304	1/2" M	3/8" F	250 bar	1
5401-17-04	Slangevogn Magnum 2000 for 160m 3/8"	Stål	1/2" M	3/8" F	250 bar	1
5401-17-04F	Slangevogn Magnum 2000 for 150m 1/2"	AISI 304	1/2" M	3/8" F	250 bar	1
5401-17-05F	Slangevogn Magnum 2000 for 200m 1/2"	AISI 304	1/2" M	3/8" F	250 bar	1
5401-17-07F	Slangevogn Magnum 2000 for 30m 1"	AISI 304	1" M	1" F	250 bar	1





Slangevogner lavtrykk



Slangevogn med 1/2" vannslange

Praktisk slangevogn med 30 meter 1/2" gul vannslange m/spylemunnstykke. Interessante produkter for industri, park & anlegg, gartnerier osv.

5405-30
Slangevogn
Med 1/2" gul vannslange og spylemunnstykke

PRODUKTGRUPPE 900

Artikkel nr	Type	Forp/kv.
5405-30-08	Slangevogn med 30 mtr 1/2" gul vannslange	1
5405-50-03	Slangevogn uten slange	1



Slangevogn med 3/4" vannslange

Praktisk slangevogn med 50 meter 3/4" gul vannslange m/spylemunnstykke. Interessante produkter for industri, park & anlegg, gartnerier osv.

5405-40
Slangevogn
Med 3/4" gul vannslange og spylemunnstykke

PRODUKTGRUPPE 900

Artikkel nr	Type	Forp/kv.
5405-50-12	Slangevogn med 50 mtr 3/4" gul vannslange	1
5405-00-01	Slangevogn uten slange	1



Slangevogn med 1" vannslange

Praktisk slangevogn med 80 meter 1" gul vannslange m/spylemunnstykke. Interessante produkter for industri, park & anlegg, gartnerier osv.

5405-80
Slangevogn
Med 1" gul vannslange og spylemunnstykke

PRODUKTGRUPPE 900

Artikkel nr	Type	Forp/kv.
5405-80-16	Slangevogn med 80 mtr 1" gul vannslange	1
5405-00-02	Slangevogn uten slange	1

Slangevogner lavtrykk



HS slangevogn

Slangevogn i stål med sveiv. Egnet for vanning i parker, industri etc.
Leveres med svivel.

For slanger opptil 1/2" x 100 m

5401-17

Trommel

Stål

PRODUKTGRUPPE 900

Lengde: 448 mm
Bredde: 590 mm
Høyde: 805 mm
Vekt: 8 kg

Artikkel nr	Type	Tilkobling inntak	Tilkobling uttak	Trykk	Forp/kv.
5401-17-00	HS slangevogn	1/2"	Ø 13/20	10 bar	1



Slangevogn

Slangevogn for den profesjonelle bruker.
Store gummihjul.
Leveres med svivel.

For 50m Ø 1" / 100m Ø 3/4" slange

5401-17

Slangevogn

Stål

PRODUKTGRUPPE 900

Lengde: 610 mm
Bredde: 640 mm
Høyde: 610 mm
Vekt: 21 kg

Artikkel nr	Type	Tilkobling inntak	Tilkobling uttak	Trykk	Forp/kv.
5401-17-15	Slangevogn Golia Baby	Ø 20-30 mm	Ø 20-30 mm	10 bar	1



Slangevogn

Slangevogn for den profesjonelle bruker.
Store gummihjul.
Leveres med svivel.

For 100m 1" slange

5401-17

Slangevogn

Stål

PRODUKTGRUPPE 900

Lengde: 845 mm
Bredde: 730 mm
Høyde: 1180 mm
Vekt: 26 kg

Artikkel nr	Type	Tilkobling inntak	Tilkobling uttak	Trykk	Forp/kv.
5401-17-20	Slangevogn Golia	Ø 20-30 mm	Ø 20-30 mm	10 bar	1



Slangeholder for vegg



Slangeholder for vegg

Lengde: 292 mm
Bredde: 143 mm
Høyde: 228 mm
Vekt: 2 kg

5490-05

Slangeholder
Stål
PRODUKTGRUPPE 505

Artikkel nr	Type	Forp/kv.
5490-05-04	Slangeoppheng STM10 for veggmontering	1
5490-05-04F	Slangeoppheng STMX10 for veggmontering Aisi 304	1



Slangeholder for vegg

5490-05

Slangeholder
Stål
PRODUKTGRUPPE 500

Artikkel nr	Type	Forp/kv.
5490-05-01	Slangeoppheng for 30m slange	1
5490-05-02	Slangeoppheng for 60m slange	1

Kabeltromler



Kabeltrommel

Robust lukket trommel med plasthus. Automatisk opprulling av kabel, som kan låses på ønsket lengde. Leveres med svingbart veggfeste.

Strøm: 230 V 1-fas

5409

Trommel med kabel
Plast
PRODUKTGRUPPE 900

Lengde: 450 mm
Bredde: 165 mm
Høyde: 420 mm
Vekt: 12 kg

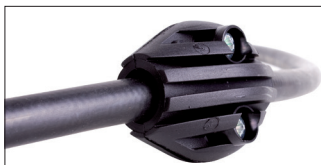
Artikkel nr	Type	Forp/kv.
5409-00-09	Kabeltrommel 230V med 20 mtr gummikabel 3x2,5 med plugg	1
5409-00-04	Kabeltrommel 230V med 15 mtr kabel 3x1,5 med plugg	1

Tilbehør



5414
Svingbart veggfeste
For slangetrommel
PRODUKTGRUPPE 900

Artikkel nr	Type	Forp/kv.
5414-00-01	Svingbart veggfeste for 5400/5401	1
5414-00-02	Svingbart veggfeste for 5402/5403/5407	1
5414-00-01F	Svingbart veggfeste 5401 RF	1
5414-00-02F	Svingbart veggfeste 5402/03/07/RF	1
5414-00-03F	Svingbart veggfeste 5406 mod. BGX aisi 304	1
5414-00-05	Svingbart veggfeste for BG slangetromler	1
5408-00-01	Svingbart veggfeste 5402/03/07/RF	1



5410
Slangestopp
For slange
PRODUKTGRUPPE 900

Artikkel nr	Type	Forp/kv.
5410-00-01	Slangestopper 3/8" -3/4"	1
5410-00-04	Slangestopp 1/4"	1
5410-00-06	Slangestopp 3/8"	1
5410-00-08	Slangestopp 1/2"	1
5410-00-12	Slangestopp 3/4"	1
5410-00-16	Slangestopp 1"	1
5410-00-32	Slangestopper for 2" slange	1
5410-00-33	Adapter til slangestopper 54100032 2" til 1 1/2"	1

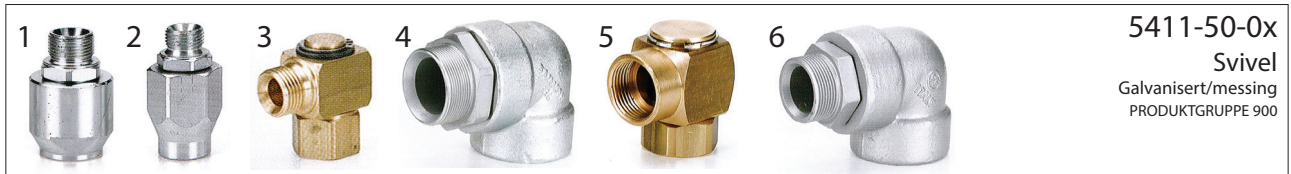


5411
Svivel
For slange
PRODUKTGRUPPE 900

Artikkel nr	Type	Temp.	Bar	Forp.
5411-40-04	1/4" IF - fett		400	1
5411-40-06	3/8" IF - vann	150°C	400	1
5411-40-06F	3/8" IF RF - vann	150°C	400	1
5411-40-08F	1/2" UF - vann	150°C	400	1
5411-41-08	1/2" IF - vann	150°C	400	1
5411-60-06	3/8" IF - vann, luft, olje	40°C	60	1
5411-60-08	1/2" UF - vann, luft, olje	40°C	60	1
5411-60-08F	1/2" UF RF - vann	100°C	60	1
5411-60-16	1" IF - diesel, luft, vann		20	1
5411-61-16	1" UF - vann	150°C	60	1
5411-62-16	1" UF - vann, luft, olje	40°C	60	1
5411-63-16				



Tilbehør



5411-50-0x
Svivel
Galvanisert/messing
PRODUKTGRUPPE 900

Artikkel nr	Type	Beskrivelse	Vinkel	Bar	Fotonr.
5411-50-02	1" utv. x 1" innv.	Galvanisert stål	Rett	280	1
5411-50-03	1/2" utv. x 1/2" innv.	Galvanisert stål	Rett	360	2
5411-50-04	1/2" utv. x 1/2" innv.	Messing	90°	250	3
5411-50-05	2" utv. x 2" innv.	Galvanisert stål	90°	180	4
5411-50-06	1" innv. x 1" innv.	Messing	90°	30	5
5411-50-07	1 1/2" utv. x 1 1/2" innv.	Galvanisert stål	90°	210	6
5411-50-08	1" utv. x 1" innv.	RF	90°	200	
5411-50-12	M 3/4 - F 3/4	Galvanisert		310	
5411-50-13	2" innv/innv	Galvanisert		20	
5411-70-08	1/2" han/hun	Messing		100	
5411-71-08	1/2" han/hun	Messing		220	



Vi leverer også...

Hydroscand leverer også slangetromler for hydraulikk, uten stopper, for bruk på kranarmer, trucker etc. hvor slangen følger armen ut og inn. Slangetromler som tar fra 1 hydraulikkslange og opptil 5 hydraulikkslangerslanger i dimensjoner fra 3/16" til 1" for trykk opptil 350 bar.





MARKEDETS BREDESTE SORTIMENT

Vi har et komplett sortiment av slanger og ledningskomponenter, med totalt over 45.000 artikler i vårt sortiment. Foruten hydraulikk- og industrislanger, markedsfører vi alle typer av slangekupper, adaptors, snittringsarmatur, kragekupper, ORFS-kupper, rørklammer, kuleventiler og forskjellig tilbehør. Vi tar også fram kundetilpassede løsninger.

Besøk en av våre mange avdelinger, fra Kirkenes i nord, til Farsund i sør.



www.hydroscand.no

